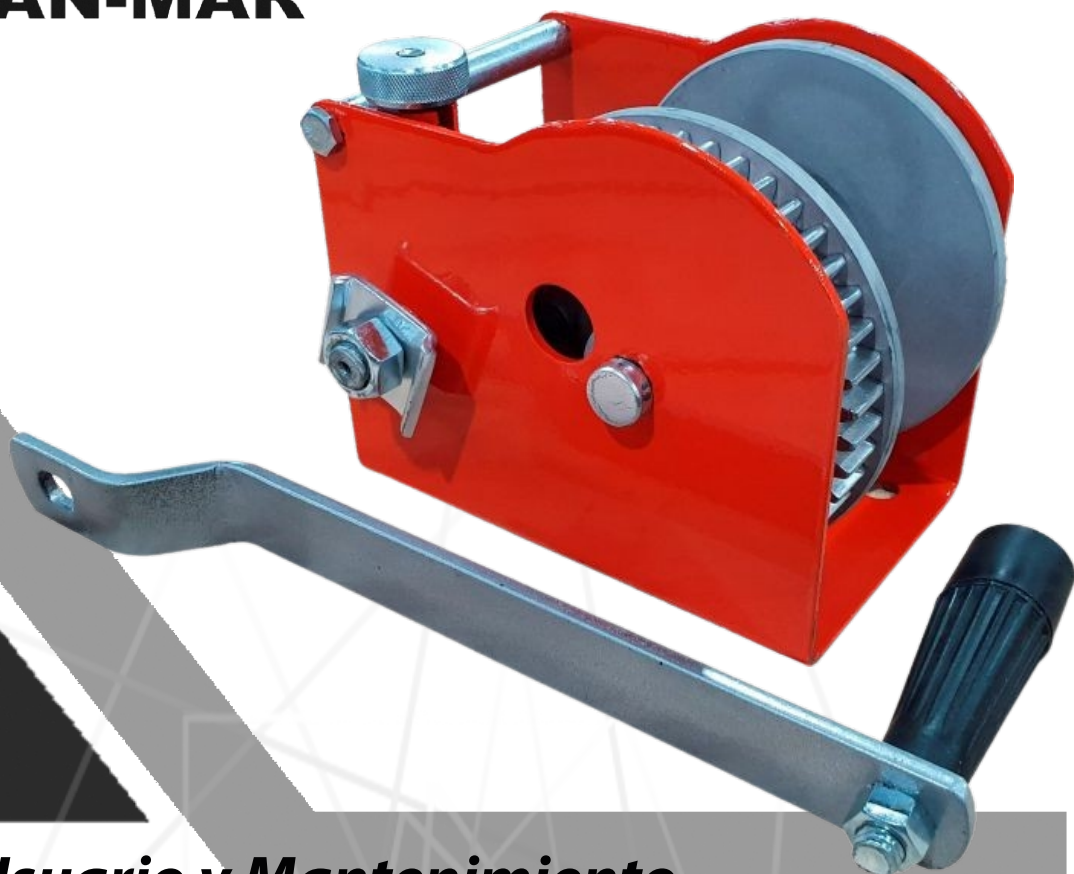




TALLERES
TGM
GAN-MAR

CE



Manual de Usuario y Mantenimiento

Cabrestante Liviano CK20-CK35

55
AÑOS



LEA ATENTAMENTE LAS INSTRUCCIONES DE SEGURIDAD
CONTENIDAS EN ESTE MANUAL ANTES DE OPERAR
ESTA HERRAMIENTA.

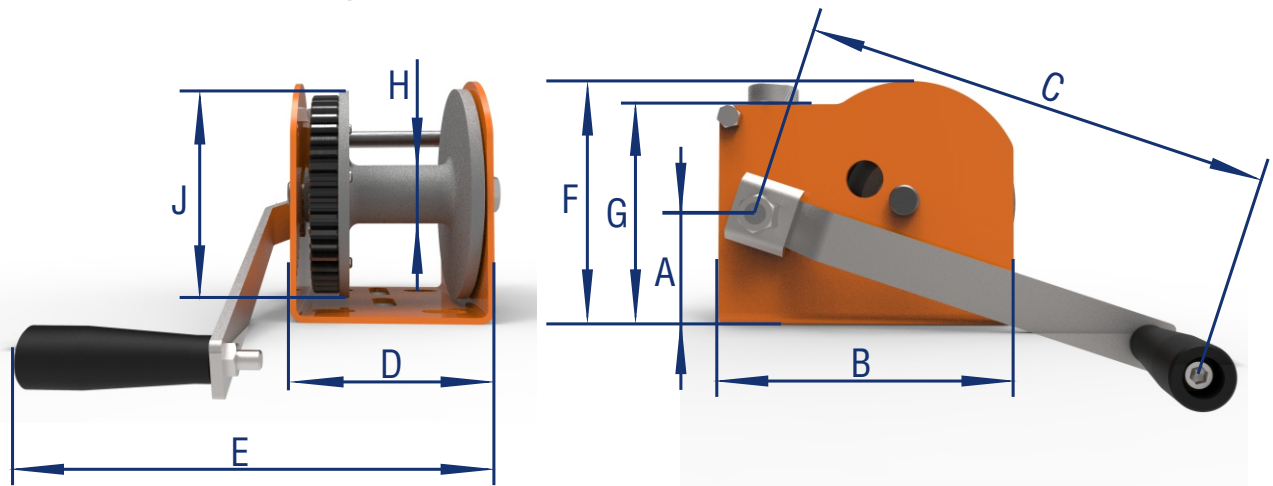
INTRODUCCIÓN

ESPECIFICACIONES TÉCNICAS

MODELOS

CK20 - HASTA 200Kgs

CK35 - HASTA 350Kgs



Modelo	A	B	C	D	E	F	G	H	J	Cable Ø3/16	Peso
200 Kgs	28	125	205	99	218	103	90	36	90	18 mts	3 Kgs
350 Kgs	59	160	205	99	218	130	108	5	5	25mts	3.5 Kgs

Velocidad de bajada:

En el caso del equipo con capacidad de 200 Kgs, la relación de velocidades de giro entrada-salida es 2.5:1, lo que quiere decir que si en un cierto lapso de tiempo, se dan 2.5 vueltas de la manivela, el tambor dará una vuelta.

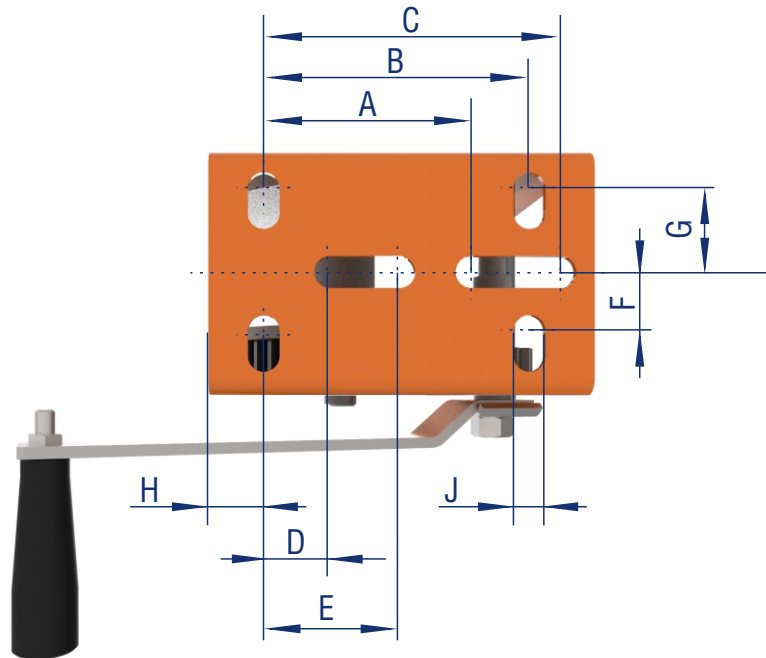
Considerando una entrada constante de una vuelta de manivela por segundo, lo cual es una idealización, pero nos da idea del rango de tiempos que puede requerir una maniobra se plantea el siguiente cuadro de relaciones:

Entrada propuesta: 60 rpm (manivela)		
Modelo	Relación	Vel cable 1era capa
200 Kgs	2.5:1	1.33 m/min
350 Kgs	3.4:1	0.85 m/min

INTRODUCCIÓN

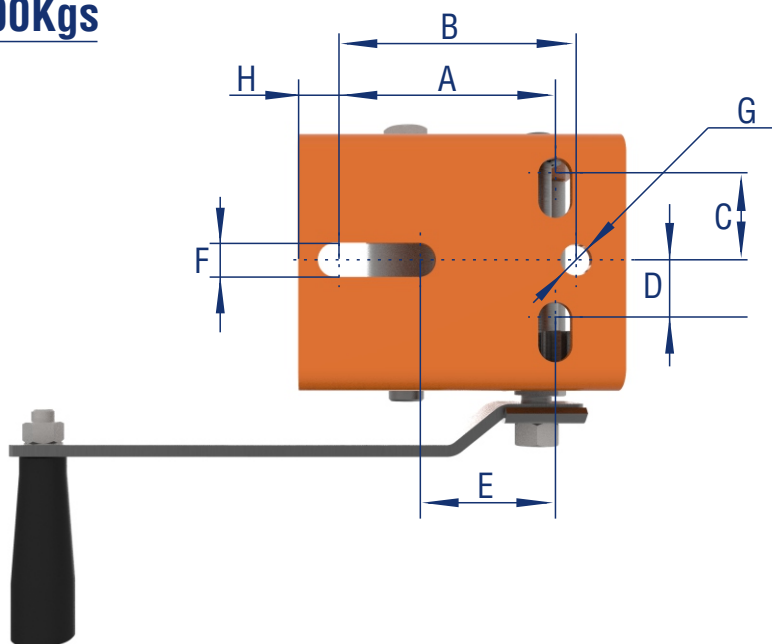
MEDIDAS BASE DE MONTAJE

Ck35 - 350Kgs



Modelo	A	B	C	D	E	F	G	H	J
350 Kgs	84.5	108	27	55	24	34	22.5	120.5	13

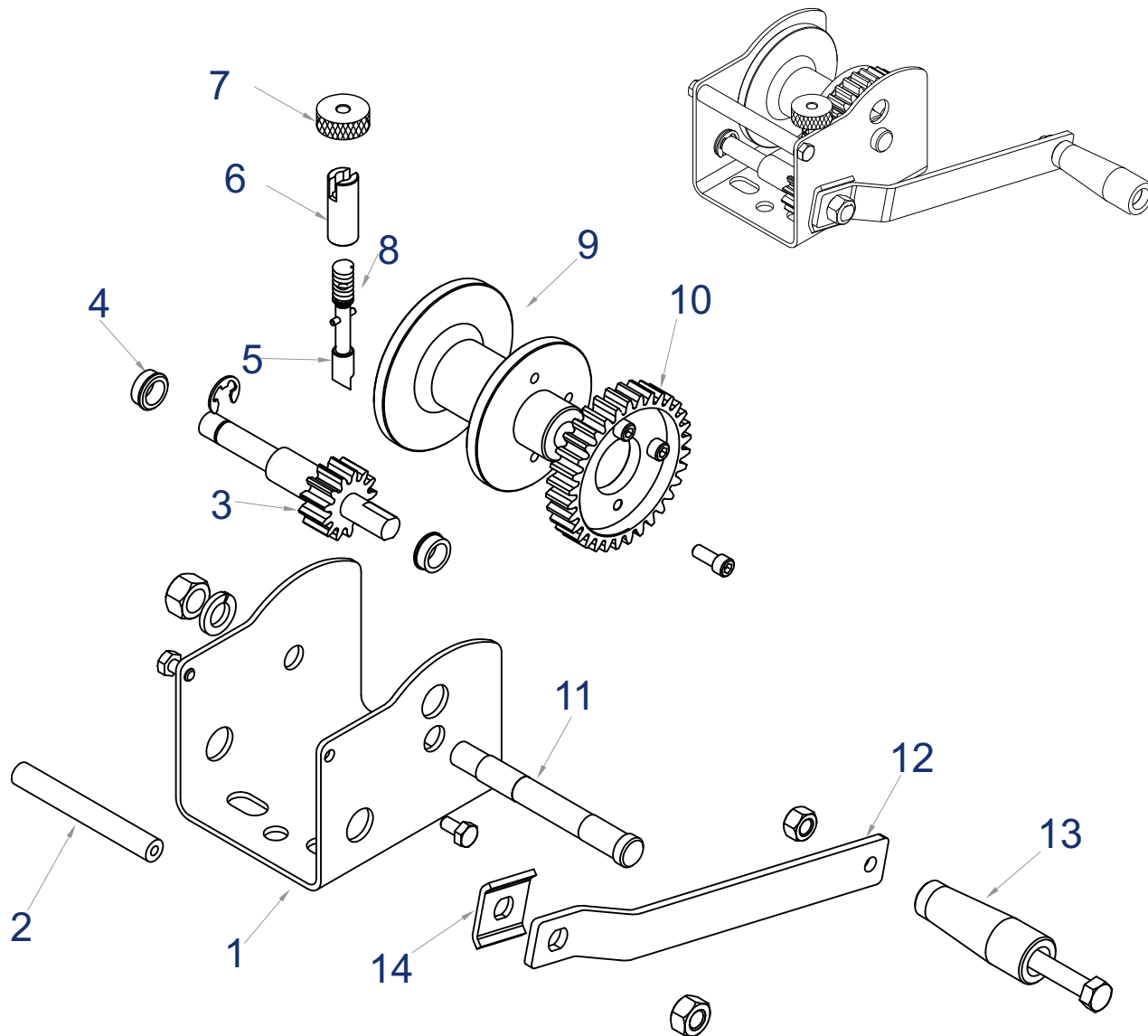
Ck20 - 200Kgs



Modelo	A	B	C	D	E	F	G	H
200 Kgs	84	92	32.5	22.5	52	13	12	14

DESPIECE

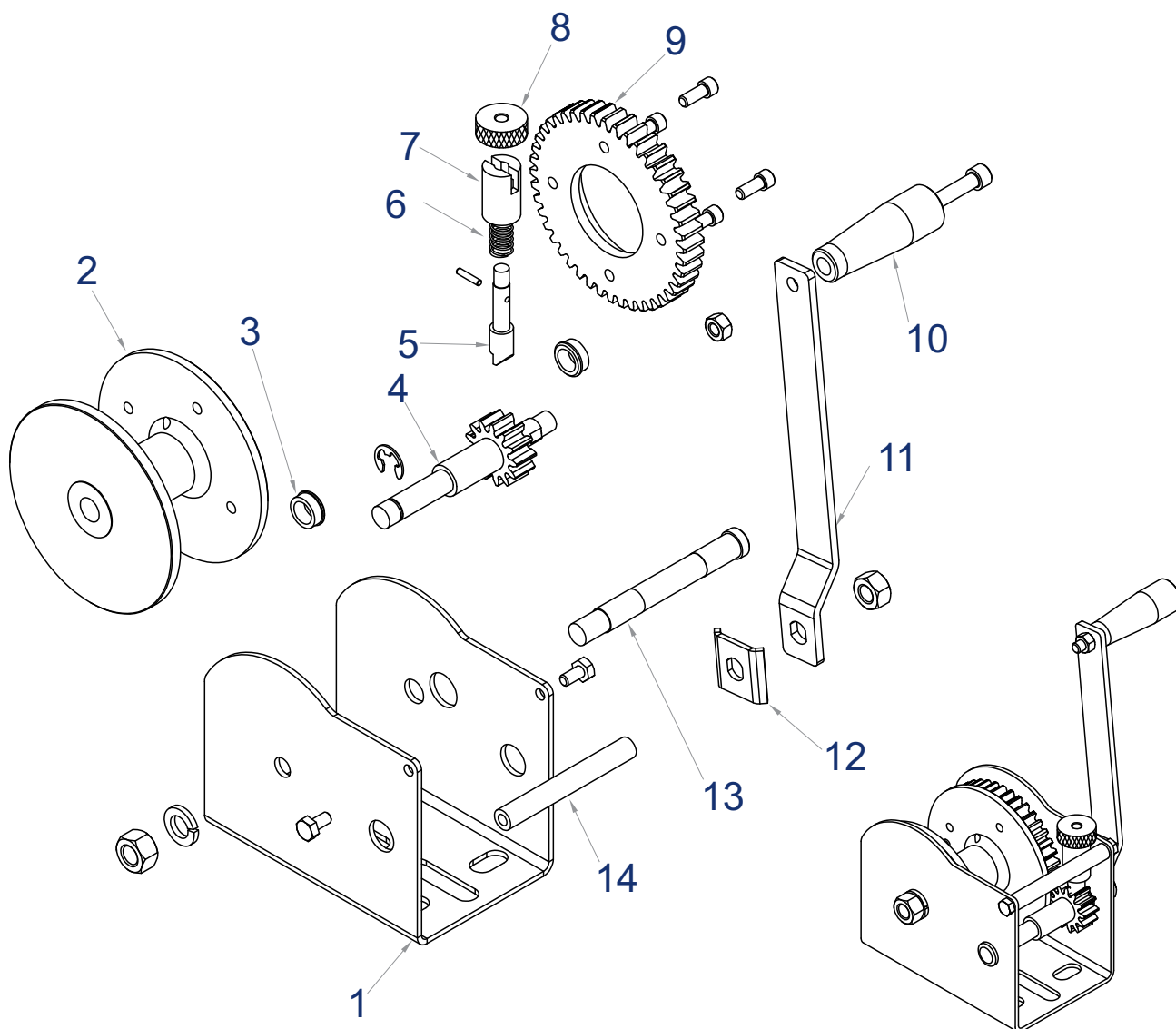
CABRESTANTE LIVIANO CK20



#	Cod Interno	Denominación	Cant	#	Cod Interno	Denominación	Cant
1	030430013	Cuerpo	1	8	0710728	Resorte traba	1
2	030430015	Perno separador superior	1	9	030430018	Carretel	1
3	030430004	Eje palanca	1	10	030430012	Engranaje	1
4	030430005	Buje eje palanca	2	11	030430006	Eje carretel	1
5	030430009	Traba	1	12	030430001	Palanca	1
6	030430010	Buje traba	1	13	0711317	Manopla plástica	1
7	030450018	Perilla	1	14	030430003	Refuerzo palanca	1

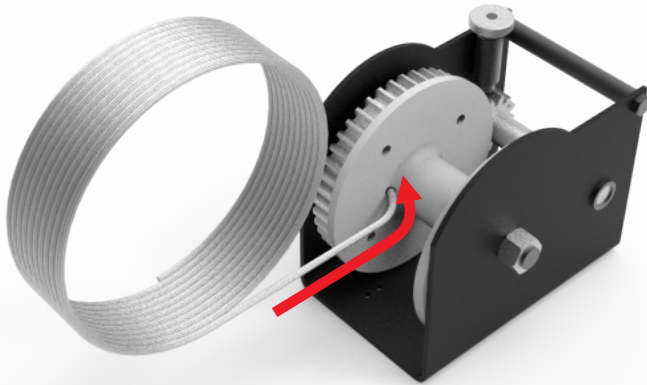
DESPIECE

CABRESTANTE LIVIANO CK35

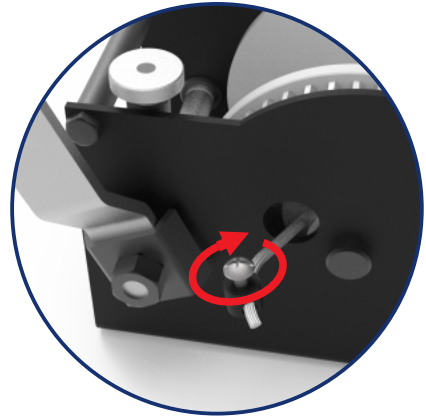


#	Cod Interno	Denominación	Cant	#	Cod Interno	Denominación	Cant
1	030435003	Cuerpo	1	8	030435008	Perilla	1
2	030435005	Carretel	1	9	030435002	Engranaje	1
3	030430005	Buje eje palanca	2	10	0711317	Manopla plástica	1
4	030430004	Eje palanca	1	11	030430001	Palanca	1
5	030435004	Traba	1	12	030130003	Refuerzo palanca	1
6	07107281	Resorte traba	1	13	030430006	Eje carretel	1
7	030435006	Buje traba	1	14	030430015	Perno separador	1

INSTALACION



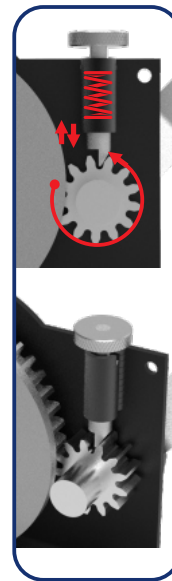
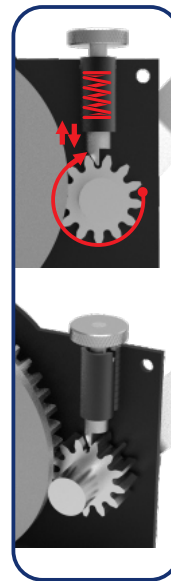
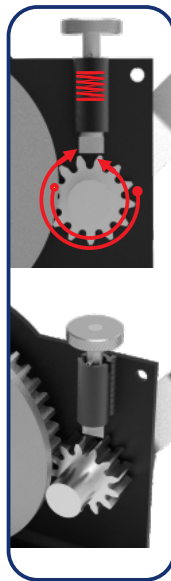
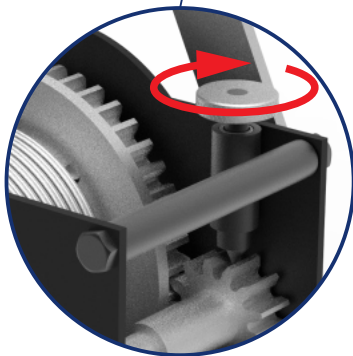
Insertar extremo de cable en perforación de carretel.



Ubicar cable en evita soldadura y ajustar.

Colocar sujeción dentro del equipo y enrollar cable en carretel.

TRABA DE SEGURIDAD



Traba de seguridad de medio giro con uso horario y anti-horario



Producto NO APTO para el transporte de personas.



Engrasar correctamente en sus mecanismos frecuentemente.

Calle 5 n° 2076 - Frontera (Sta. Fe)
Tel: 0351 5680940
ganmar@ganmar.com.ar

www.ganmar.com.ar