



TALLERES
TGM
GAN-MAR

CE



Manual de Usuario y Mantenimiento

Aparejo Palanca a Cable

55
AÑOS



LEA ATENTAMENTE LAS INSTRUCCIONES DE SEGURIDAD
CONTENIDAS EN ESTE MANUAL ANTES DE OPERAR
ESTA HERRAMIENTA.

INTRODUCCION

Este manual proporciona información importante para el personal involucrado en la instalación, funcionamiento y mantenimiento de este producto. Aun cuando usted pueda estar familiarizado con este u otro equipo similar, se recomienda leer este manual antes de instalar, hacer funcionar o dar mantenimiento al mismo.

ESPECIFICACIONES TECNICAS

CAPACIDADES

- 625 Kgs. / 1250 Kgs. - GM 125
- 1000 Kgs. - 2000 Kgs. - GM 200

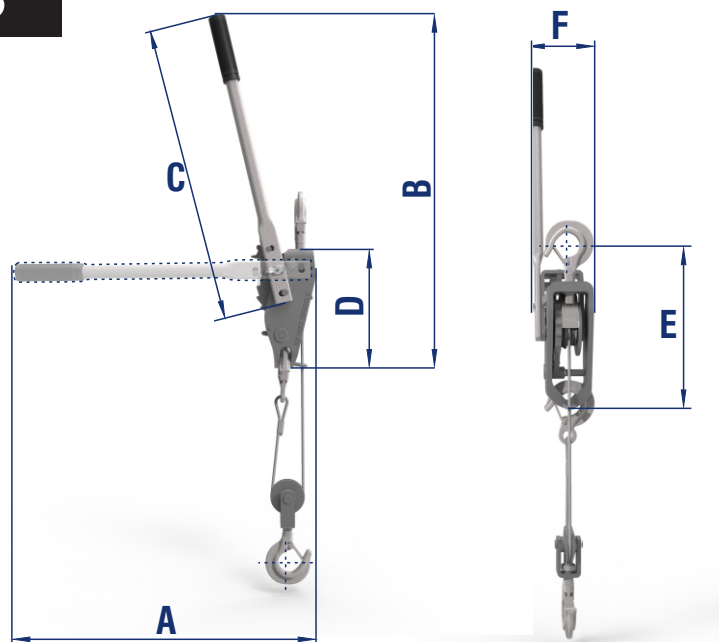


Servicio de inspección y mantenimiento

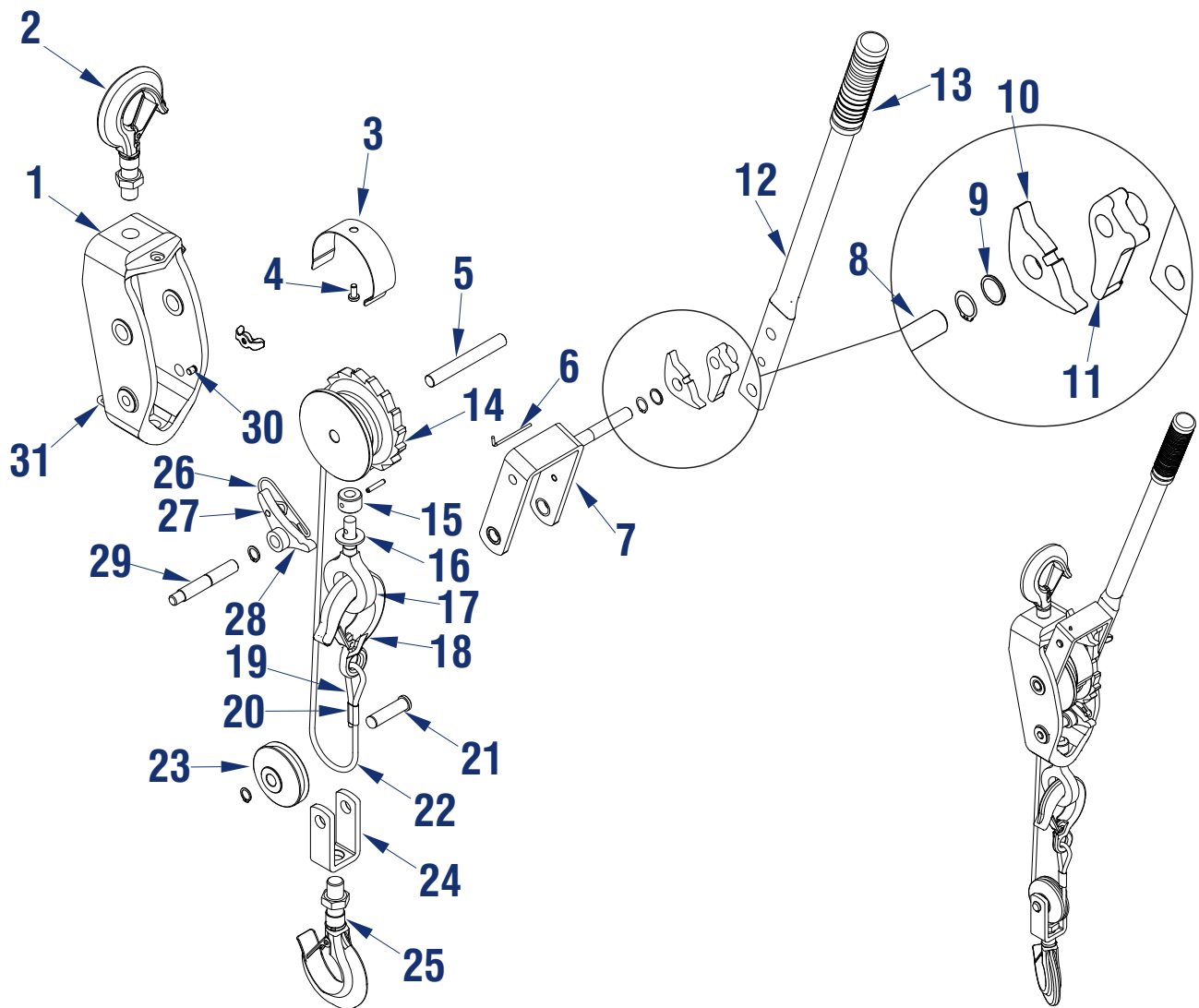
- Fabricados en aleación de aluminio especial.
- Ganchos de acero forjado.
- Ganchos con pestillo de seguridad.
(ante una sobrecarga los ganchos se abren en forma paulatinamente evitando la caída repentina de la carga.
- Cable de acero preformado con alma textil.
- Esfuerzo para levantar la máxima carga: 34 y 46 kg.
- Freno con sistema de crique.
- Gancho adicional con soporte especial permitiendo una mayor cantidad de movimientos y maniobras.
- Largo del cable: 5,5 mts.
- Peso aproximado: GM 125 - 4 kgs.
GM 200 - 5,5 kgs.

MEDIDAS GENERALES

	GM 125	GM 200
A	545	792
B	605	800
C	513	760
D	212	255
E	255	340
F	96	126
Capacidad	625 - 1250 Kgs	1000-2000 Kgs



DESPIECE



#	Denominación	Cant	#	Denominación	Cant
1	Cuerpo aluminio	1	16	Arandela soporte ojal	1
2	Gancho superior	1	17	Soporte ojal gancho	1
3	Fleje acero	1	18	Gancho con ojal 5/16	1
4	Perno fleje acero	1	19	Guardacabo 3/16	1
5	Perno carretel	1	20	Prensacable aluminio 3/16	1
6	Resorte superior	1	21	Eje reducción	1
7	Horquilla	1	22	Cable de acero 3/16	1
8	Perno superior horquilla	1	23	Polea reducción	1
9	Arandela suplemento	1	24	Soporte gancho reducción	1
10	Medialuna	1	25	Gancho reducción inferior	1
11	Gatillo superior	1	26	Resorte gatillo inferior	1
12	Palanca	1	27	Perno gatillo inferior	1
13	Manopla	1	28	Gatillo inferior	1
14	Carretel	1	29	Perno inferior	1
15	Tuerca redonda soporte ojal	1	30	Perno resorte inferior	1
			31	Horquilla guía cable	1

Calle 5 n° 2076 - Frontera (Sta. Fe)
Tel: 0351 5680940
ganmar@ganmar.com.ar

www.ganmar.com.ar