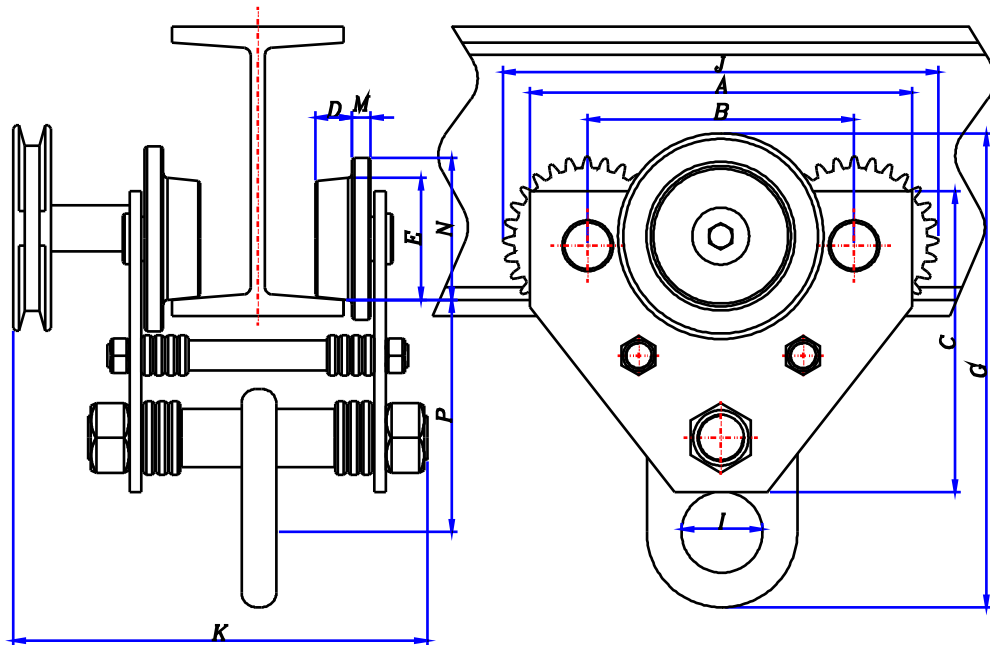


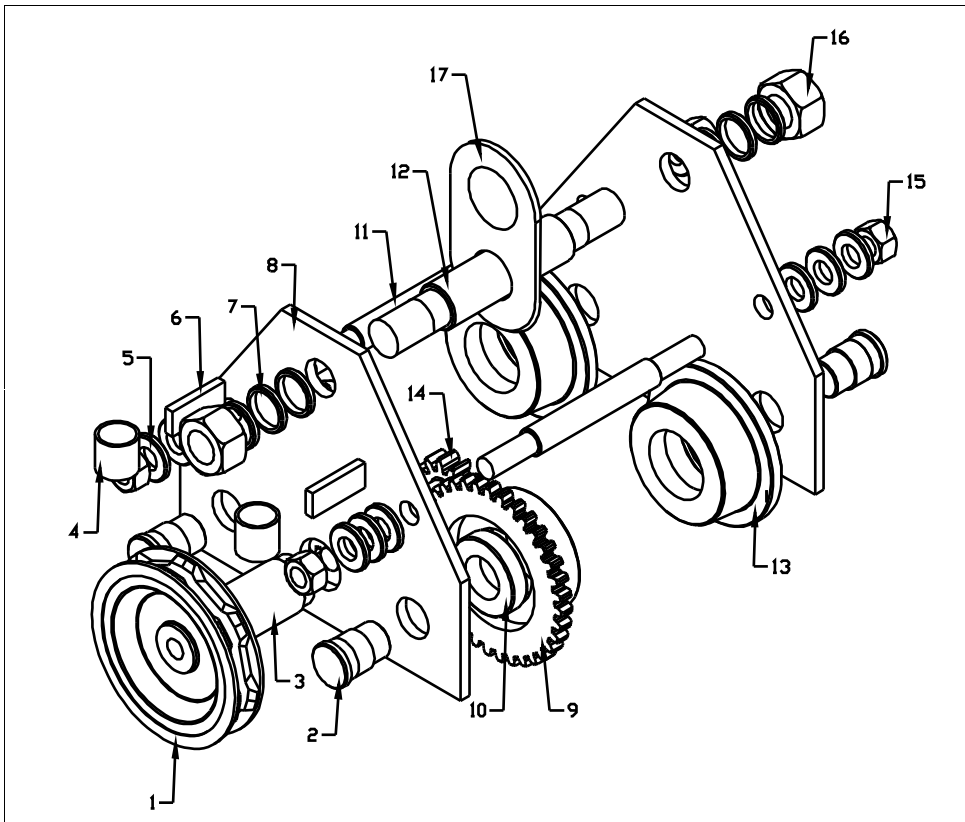
Carro traslación a cadena



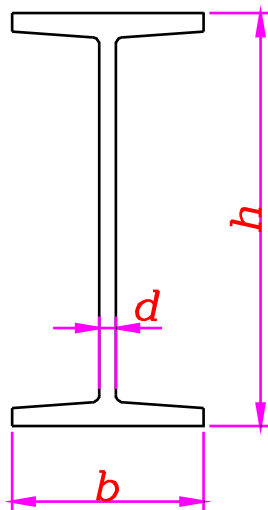
| Modelo | Ton. | Peso | Viga | A | B | C | D | E | G | I | J | K | M | N | P |
|--------|------|------|-------|-----|-----|-----|------|----|-----|------|-----|-----|-----|------|-----|
| 1000 | 1 | 12 | 14-22 | 200 | 140 | 181 | 31 | 70 | 255 | 30,5 | 250 | 220 | 9,5 | 87,5 | 118 |
| 2000 | 2 | 19 | 16-26 | 250 | 164 | 220 | 31 | 89 | 310 | 43 | 292 | 250 | 9,5 | 109 | 165 |
| 3000 | 3 | 25 | 22-36 | 310 | 181 | 260 | 37,5 | 95 | 390 | 43 | 325 | 285 | 13 | 121 | 186 |
| 5000 | 5 | 27 | 22-40 | 310 | 181 | 260 | 37,5 | 95 | - | - | 325 | 285 | 13 | 121 | - |

Nota:

- ⇒ Los pesos son con 3 mts. de cadena.
- ⇒ Las medidas pueden ser cambiadas sin previo aviso.
- ⇒ Este producto no ha sido diseñado para mantener cargas suspendidas sobre personas.
- ⇒ Los carros de 5 Tn vienen sin ojal



| Pieza | Denominación |
|-------|------------------------|
| 1 | Polea fina |
| 2 | Perno rueda |
| 3 | Buje guía eje dentado |
| 4 | Guía cadena |
| 5 | Arandela superior |
| 6 | Planchuela guía cadena |
| 7 | Arandela inferior |
| 8 | Placa |
| 9 | Rueda dentada |
| 10 | Rodamiento |
| 11 | Perno superior |
| 12 | Perno inferior |
| 13 | Rueda |
| 14 | Eje dentado |
| 15 | Tuerca perno superior |
| 16 | Tuerca perno inferior |
| 17 | Ojal ¹ |



| Perfil | Medidas (mm) | | |
|--------|--------------|------|-----|
| | B | D | H |
| 8 | 42 | 3,9 | 80 |
| 10 | 50 | 4,5 | 100 |
| 12 | 58 | 5,1 | 120 |
| 14 | 66 | 5,7 | 140 |
| 16 | 74 | 6,3 | 160 |
| 18 | 82 | 6,9 | 180 |
| 20 | 90 | 7,5 | 200 |
| 22 | 98 | 8,1 | 220 |
| 24 | 106 | 8,7 | 240 |
| 26 | 113 | 9,4 | 260 |
| 28 | 119 | 10,1 | 280 |
| 30 | 125 | 10,8 | 300 |
| 32 | 131 | 11,5 | 320 |
| 34 | 137 | 12,2 | 340 |
| 36 | 143 | 13 | 360 |
| 38 | 149 | 13,7 | 380 |
| 40 | 155 | 14,4 | 400 |

¹ Los carros de 5 Tn. no llevan Ojal